

SOCIO - EMOCIONALNI RAZVOJ DJECE

KLJUČNI ASPEKTI

privrženost,
emocionalna regulacija,
socijalne vještine,
promatranje i oponašanje,
roditeljsko usmjeravanje

- razvoj socijalne i emocionalne inteligencije
- ključan dio cjelokupnog dječjeg razvoja i usko povezan s kognitivnim razvojem



DEFINICIJA

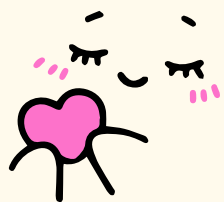
- sposobnost prepoznavanja, razumijevanja i reguliranja vlastitih i tuđih emocija u društvenom kontekstu

FAZE RAZVOJA

① usvajanje emocija

diferenciranje emocija ②

③ transformacija emocija



KAKO POTICATI SOCIO- EMOCIONALNI RAZVOJ DJETETA?

- svaki dan pitati dijete kako je
- jednom dnevno zajedno jesti
- suočiti dijete s posljedicama ponašanja
- u svadi biti komentator, ne sudac
- ispričati se djetetu
- ne lagati djetetu

TRI NAJČEŠĆA POGREŠNA STAVA RODITELJA:

- potpuno zanemarivanje osjećaja
- suviše popustljivi stil
- nepoštivanje djetetovih osjećaja

